

СПРАВКА

по итогам мониторинга ведения АИС «Сетевой город. Образование» общеобразовательными организациями муниципального образования г. Краснодар

Во исполнение приказа департамента образования администрации муниципального образования город Краснодар от 12.03.2014г. № 138 «О внедрении и использовании автоматизированной информационной системы «Сетевой город. Образование» был проведен мониторинг ведения и заполнения АИС «Сетевой город. Образование».

1. Сведения о заполнении программного комплекса АИС «Сетевой город. Образование» по основным показателям

Отчетный период: IV четверть 2015/2016 учебного года по состоянию
на **25 апреля 2016** года

№ П/П	Состояние на 22.04.2016 12:08:31	% заполненных тем уроков за проведенный период	% заполненного домашнего задания	Кол-во оценок	Среднее кол-во оценок на 1 ученика за месяц по предмету	Количество пропусков	Кол-во внешнего обращения к системе родителей	Количество внешних обращений к системе сотрудников	Процент информационной наполняемости
1	МБОУ лицей №90	100	98	48 180	2,06	14 237	17 202	3 025	100%
2	МБОУ СОШ №6	98	96	23 422	2,24	8 638	1 924	1 599	100%
3	МБОУ ООШ №7	99	84	8 685	1,38	2 503	430	266	100%
4	МБОУ СОШ №37	91	64	23 105	1,56	9 145	974	942	100%
5	МБОУ СОШ №68	98	81	16 443	1,47	3 356	1 477	651	100%
6	МБОУ гимназия №23	76	60	24 414	1,57	8 724	2 227	1 369	94%
7	МБОУ гимназия №69	82	61	30 096	1,64	9 462	2 155	1 254	94%
8	МБОУ гимназия №72	86	61	30 493	2,15	8 285	2 266	1 718	94%
9	МБОУ гимназия №82	98	80	18 647	0,98	4 899	1 254	279	94%
10	МБОУ гимназия №92	83	66	30 394	2,43	7 183	4 994	1 621	94%
11	МБОУ СОШ №16	90	77	35 551	1,85	11 389	1 445	1 039	94%
12	МБОУ СОШ №43	93	85	18 035	1,46	6 813	642	1 010	94%
13	МБОУ СОШ №89	89	85	35 518	1,78	13 765	3 756	2 925	94%
14	МБОУ гимназия №44	100	45	24 097	1,63	7 355	715	638	88%
15	МБОУ СОШ №50	80	66	34 170	1,43	17 645	1 768	2 023	88%
16	МБОУ СОШ №60	73	67	12 479	1,30	6 900	644	820	88%
17	МБОУ СОШ №78	80	59	45 160	1,28	11 187	2 774	2 542	88%
18	МБОУ СОШ №83	76	68	21 696	1,10	6 657	1 427	704	88%
19	МАОУ гимназия №36	47	58	17 745	1,52	5 037	663	770	82%
20	МБОУ лицей №48	87	84	18 562	1,33	7 019	772	770	82%

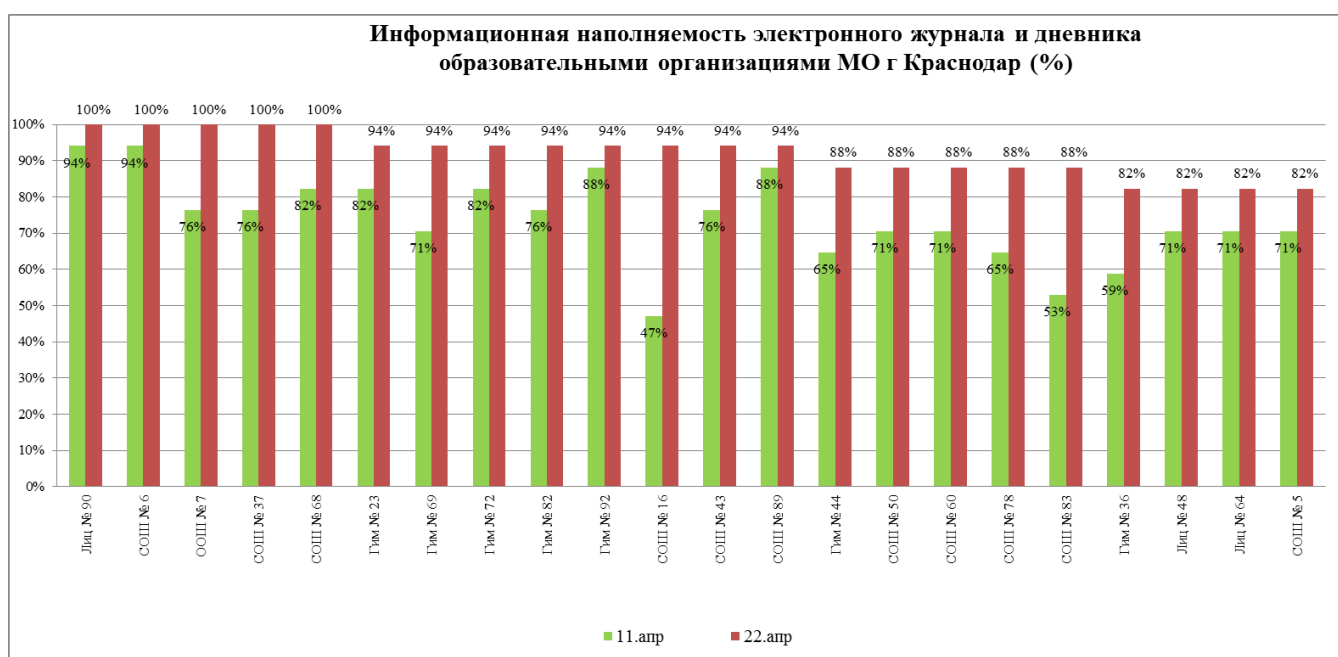
№ П/П	Состояние на 22.04.2016 12:08:31	% заполненных тем уроков за проведенный период	% заполненного домашнего задания	Кол-во оценок	Среднее кол-во оценок на 1 ученика за месяц по предмету	Количество пропусков	Кол-во внешнего обращения к системе родителей	Количество внешних обращений к системе сотрудников	Процент информационной наполненности
21	МАОУ лицей №64	99	48	20 688	1,13	6 234	1 010	1 124	82%
22	МБОУ СОШ №5	81	40	11 422	1,10	4 993	983	633	82%
23	МБОУ СОШ №11	63	51	26 656	1,40	13 067	1 870	1 219	82%
24	МБОУ СОШ №29	91	63	8 885	1,33	4 701	92	291	82%
25	МБОУ СОШ №35	79	67	20 407	1,61	9 779	610	1 094	82%
26	МАОУ СОШ №75	80	76	27 721	1,52	9 530	535	1 059	82%
27	МБОУ гимназия №3	70	61	26 252	1,55	7 726	117	1 162	76%
28	МБОУ гимназия №88	90	42	12 371	1,14	3 350	222	536	76%
29	МБОУ лицей №4	100	15	9 914	0,48	3 545	3 478	539	76%
30	МБОУ СОШ №19	70	53	10 435	1,00	5 000	32	697	76%
31	МБОУ СОШ №22	81	57	13 486	1,94	3 418	30	381	76%
32	МБОУ СОШ №42	75	55	18 494	0,89	6 596	520	813	76%
33	МБОУ СОШ №52	70	37	23 251	1,15	5 889	1 926	1 241	76%
34	МБОУ СОШ №58	76	55	10 731	1,32	4 440	151	607	76%
35	МБОУ СОШ №61	74	63	18 024	1,24	5 404	332	370	76%
36	МБОУ СОШ №65	80	64	43 248	1,64	14 134	910	1 382	76%
37	МБОУ СОШ №77	75	59	12 314	1,64	2 602	200	285	76%
38	МБОУ СОШ №95	61	53	28 367	1,44	12 021	1 155	1 006	76%
39	МБОУ гимназия №40	51	51	10 572	0,86	3 887	316	299	71%
40	МБОУ гимназия №54	67	40	18 913	1,51	4 775	445	508	71%
41	МОУ гимназия №87	59	39	17 254	0,81	9 790	2 681	1 085	71%
42	МБОУ СОШ №8	81	68	10 806	1,05	4 764	79	540	71%
43	МБОУ СОШ №32	70	51	17 236	1,11	6 609	132	517	71%
44	МБОУ СОШ №38	55	60	26 332	1,62	7 932	182	585	71%
45	МАОУ СОШ №62	100	100	10 790	0,60	3 409	243	360	71%
46	МБОУ СОШ №63	71	78	18 650	1,29	4 040	41	341	71%
47	МАОУ СОШ №71	56	34	46 264	1,20	19 193	6 928	1 809	71%
48	МАОУ СОШ №84	89	85	26 154	1,28	12 433	192	579	71%
49	МАОУ СОШ №93	68	57	42 311	1,13	18 019	1 383	1 374	71%
50	МБОУ СОШ №98	49	53	20 215	1,24	5 348	491	854	71%
51	МБОУ О(С)ОШ №3	57	55	3 369	0,51	1 526	0	101	71%
52	МБОУ гимназия №25	51	44	9 764	0,64	2 608	907	420	65%
53	МБОУ гимназия №33	40	28	9 592	0,60	1 562	1 397	294	65%
54	МБОУ СОШ №20	50	42	17 522	1,04	5 122	406	554	65%
55	МБОУ СОШ №30	85	45	10 815	1,15	4 079	214	112	65%
56	МБОУ СОШ №31	64	51	10 822	0,64	7 065	485	662	65%
57	МБОУ СОШ №34	73	20	5 336	0,62	3 176	63	331	65%
58	МБОУ СОШ №41	69	57	12 093	1,07	2 060	68	357	65%

№ П/П	Состояние на 22.04.2016 12:08:31	% заполненных тем уроков за проведенный период	% заполненного домашнего задания	Кол-во оценок	Среднее кол-во оценок на 1 ученика за месяц по предмету	Количество пропусков	Кол-во внешнего обращения к системе родителей	Количество внешних обращений к системе сотрудников	Процент информационной наполненности
59	МБОУ СОШ №46	57	48	13 793	0,76	5 442	600	518	65%
60	МБОУ СОШ №47	54	43	16 237	1,03	7 078	531	695	65%
61	МБОУ СОШ №51	54	52	13 622	0,95	6 845	146	628	65%
62	МБОУ СОШ №55	74	19	10 355	0,84	2 187	597	495	65%
63	МБОУ СОШ №66	73	22	24 831	0,88	9 857	392	868	65%
64	МБОУ СОШ №74	67	51	15 383	1,15	5 120	436	956	65%
65	МБОУ СОШ №76	63	40	23 947	1,32	7 905	110	597	65%
66	МБОУ ООШ №79	57	36	2 406	1,68	396	13	97	65%
67	МБОУ СОШ №80	64	35	17 731	1,29	7 392	1 960	717	65%
68	МБОУ НОШ №94	71	25	6 884	1,18	1 874	74	170	65%
69	МАОУ СОШ №99	28	29	19 338	1,32	7 259	1 286	865	65%
70	МБОУ СОШ №100	66	50	26 513	1,02	13 819	873	1 698	65%
71	МАОУ СОШ №101	69	9	32 693	1,27	14 621	1 455	1 220	65%
72	МБОУ СОШ №2	51	36	9 221	0,62	6 051	434	440	59%
73	МБОУ СОШ №14	58	48	10 290	1,35	1 818	40	333	59%
74	МАОУ СОШ №17	36	26	12 652	1,01	3 698	159	695	59%
75	МБОУ СОШ №45	61	47	5 799	0,69	3 723	229	732	59%
76	МБОУ СОШ №49	79	25	6 442	0,58	2 775	65	284	59%
77	МБОУ СОШ №53	45	38	7 903	0,86	2 587	57	199	59%
78	МБОУ СОШ №67	39	42	3 988	0,79	759	229	167	59%
79	МБОУ ООШ №81	47	26	9 116	1,14	1 868	143	238	59%
80	МАОУ СОШ №96	37	28	24 965	0,99	11 027	682	1 620	59%
81	МБОУ гимназия №18	47	26	12 663	0,56	4 773	257	544	53%
82	МБОУ лицей №12	36	36	11 919	1,05	5 043	40	653	53%
83	МБОУ СОШ №1	12	43	7 993	1,14	2 483	169	237	53%
84	МБОУ СОШ №10	59	33	23 781	1,34	6 814	331	736	53%
85	МБОУ СОШ №39	52	36	5 747	0,70	2 348	41	261	53%
86	МБОУ СОШ №57	41	21	9 285	0,65	2 120	133	295	53%
87	МБОУ СОШ №73	59	37	12 786	0,70	3 215	341	415	53%
88	МБОУ СОШ №86	67	37	8 583	1,06	2 469	184	367	53%
89	МБОУ СОШ №24	33	30	12 867	1,24	3 346	22	370	47%
90	МБОУ СОШ №70	35	24	8 925	0,48	3 196	392	373	47%
91	МБОУ СОШ №85	64	45	13 389	1,34	2 573	216	526	47%

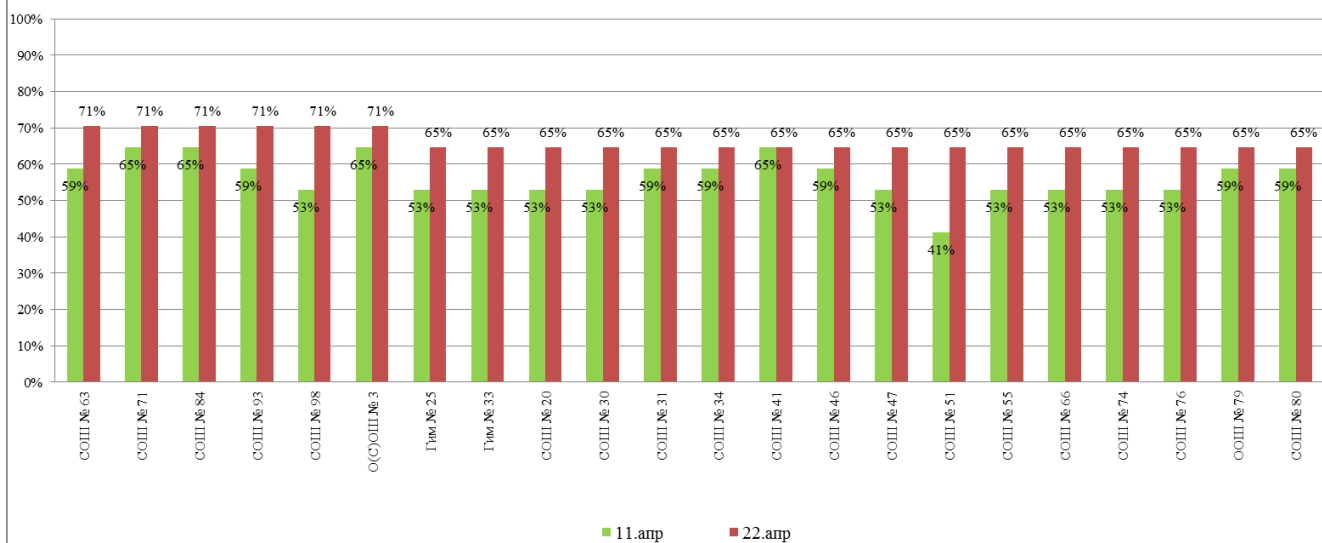
2.

2. Сравнительная диаграмма изменения наполняемости программного комплекса электронных журналов и дневников по каждой общеобразовательной организации города

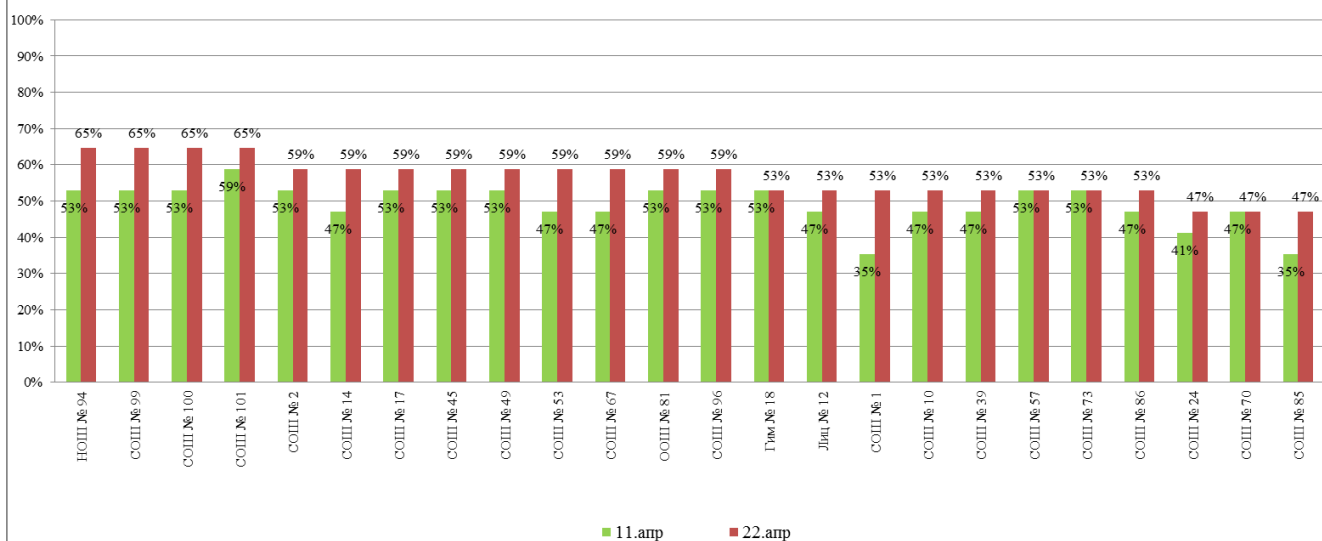
В диаграмме показаны результаты заполнения программного комплекса за два отчетных периода третьей четверти 2015/2016 учебного года: по состоянию на **11 апреля** и **25 апреля** 2016 года.



Информационная наполняемость электронного журнала и дневника образовательными организациями МО г Краснодар (%)

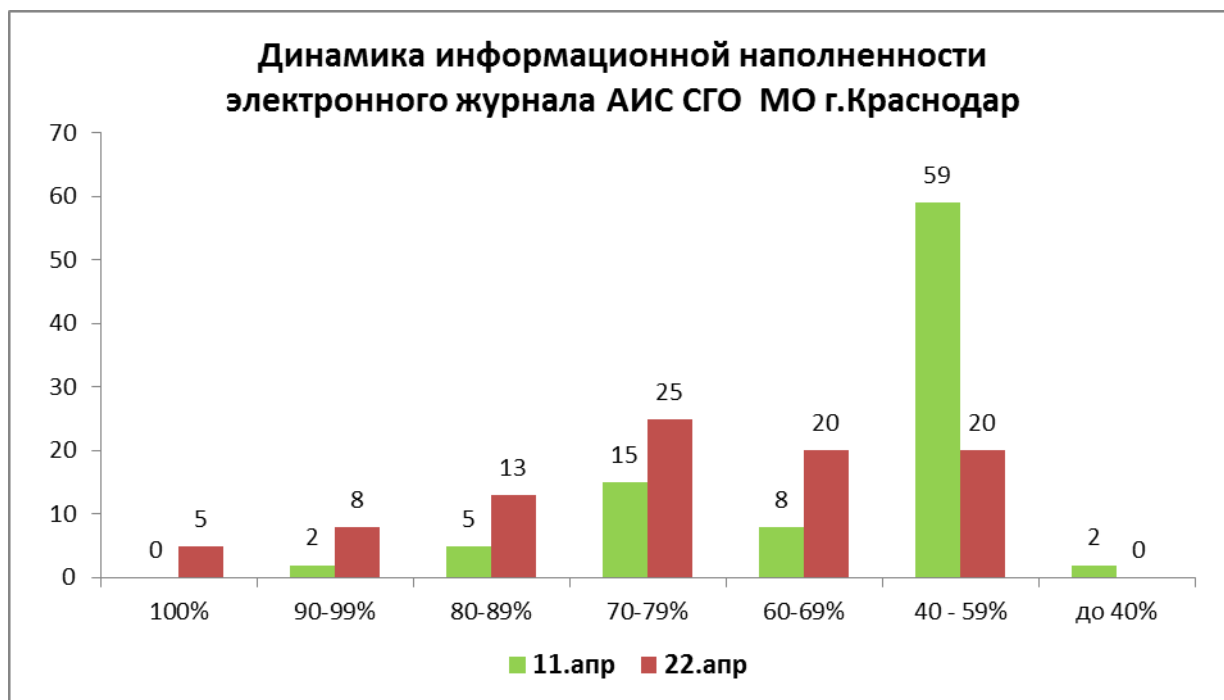


Информационная наполняемость электронного журнала и дневника образовательными организациями МО г Краснодар (%)



3. Сравнительная диаграмма изменения наполняемости программного комплекса электронных журналов и дневников

В диаграмме показаны результаты заполнения программного комплекса за два отчетных периода третьей четверти 2015/2016 учебного года: по состоянию на **11 апреля** и **25 апреля** 2016 года.



Директор МКУ КМЦИКТ «Старт»

В.А.Дьяченко

О.А.Лыкова
259-98-88